

WhatsUp[®] Gold Total 版

强大的统一应用程序、服务器和网络监控

TOTAL 的功能

- > 搜索
- > 可用率和状态
- > 性能监控工具
- > 警报
- > 报告
- > 列表
- > 高级监控 (WMI、SSH、HTTPS)
- > 无线监控
- > 流量监控
- > 虚拟监控
- > 应用程序和网站监控
- > 存储监控
- > 云监控
- > 分布式网络监控
- > 自动/手动故障复原
- > 五个可扩展性轮询引擎

Ipswitch[®] WhatsUp Gold Total 版是一款强大的软件，便于试用、购买和使用，并实现服务器和网络的统一监控。

您的 IT 团队将得到所需的控制权、洞察力和自动解决能力：

- > 在用户受影响之前找出并解决问题
- > 确保优化带宽，用于关键应用和服务
- > 自动搜索、映射、监控、警报、储存和报告

自动搜索和映射

WhatsUp Gold 2/3 层搜索能够识别您网络上的所有设备，包括路由器、交换机、服务器和访问点等。WhatsUp Gold 的特色之一是 Seed 扫描，通过自动学习网络拓扑搜索网络上的所有设备。其还可使用 IP 范围扫描（通过起始和结束 IP 地址）搜索网络以及所有端对端连通性和网络依赖项。

WhatsUp Gold 能够自动生成核心基础设施、Windows[®] 基础设施、无线网络基础设施以及其他设备的 2/3 层网络图。其能够监控无线 LAN 控制器、访问点、服务器、路由器、交换机、存储设备和打印机等。独特的交互式网络图能从端对端显示整个 IT 环境，快速展示每个设备的状态，并让您对端对端网络健康度一目了然。

网络管理员可点击任何设备，立即显示其状态、属性和分配的监控工具，或者可以深入到仪表盘，显示设备的详细性能数据和当前状态。



WhatsUp Gold交互式图

云监控

WhatsUp Gold 可以自动发现、映射和监控来自云提供商（如Amazon Web Services和Azure）的云资源。通过每个云提供商的API资源监视这些资源的可用性。使用内部运算法，WhatsUp Gold可以确定正在监视的不同云资源的可用性。此令 WhatsUp Gold 经过验证的网络监控功能扩展到混合云，以确保所有系统的流量一致。

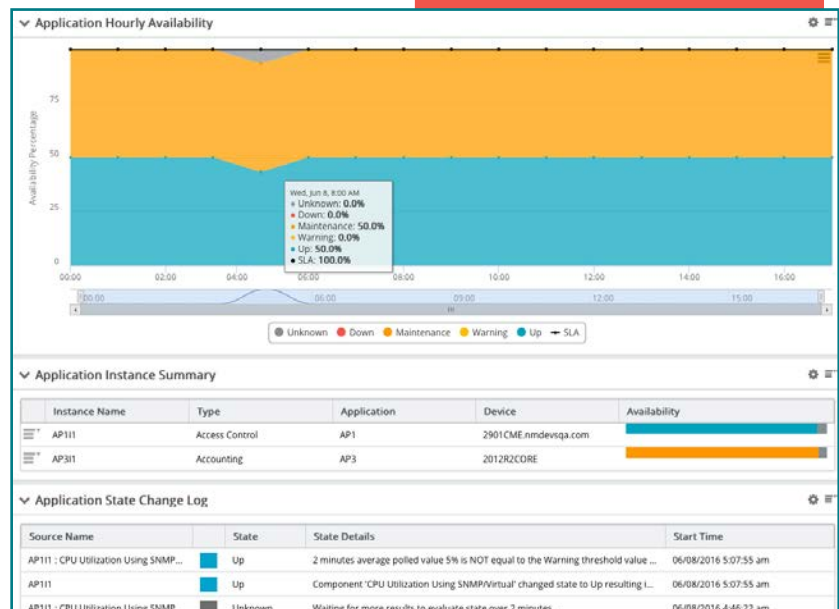
管理和监控基础设施

WhatsUp Gold 能够持续监控基础设施的可用性和性能，包括路由器、交换机、防火墙、服务器、存储设备、应用程序和 VMware 虚拟机等。总而言之，WhatsUp Gold 可监控任何具有 IP 地址且能通过标准监控协议（包括 ICMP、SNMP、WMI 和 SSH）访问的基础设施。

应用程序监控

WhatsUp Gold 能够提供全套应用程序信息，让您轻松监控常用微软应用程序的可用性，例如 Exchange、SharePoint®、Dynamics、Lync®、SQL Server®、DNS、Internet Information Services (IIS)、Active Directory® 和 Hyper-V®以及 Linux 系统和 Apache 网页服务器（基于 Linux 或 Microsoft）。您还可通过易于使用的配置工具创建本地应用程序。

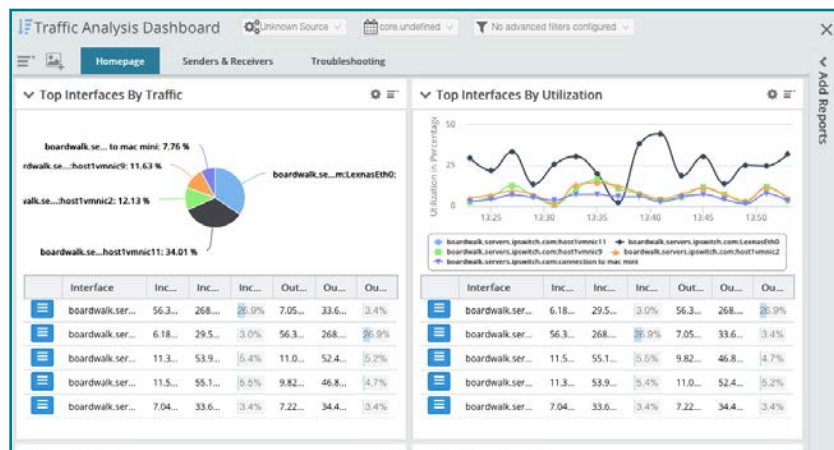
WhatsUp Gold应用程序监控



网络传输流量分析

WhatsUp Gold 能够收集广泛的多供货商网络内使用 Cisco NetFlow、NetFlow-Lite 和 NSEL、Juniper J-Flow、sFlow 和 IPFIX 协议的网络传输流量记录。这可以使您优化网络性能、隔离网络流量异常和瓶颈，并建立带宽利用策略。

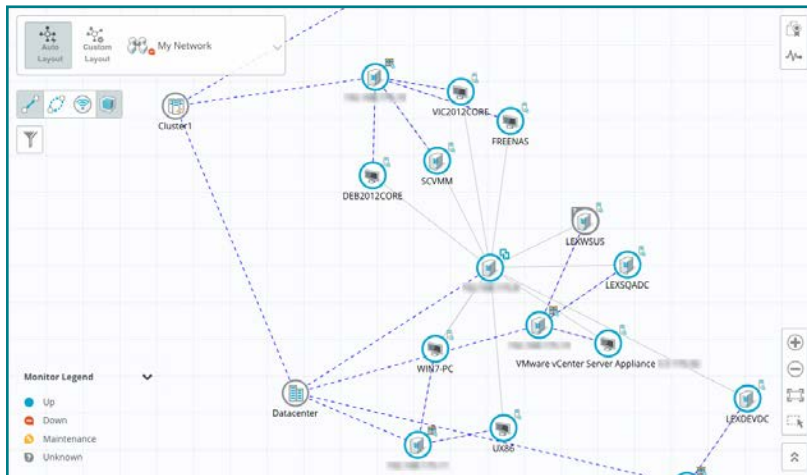
WhatsUp Gold 能够监控接口流量和带宽利用率，并发出警报和记录。其能够提供关于发送端和接收端以及消耗网络带宽的会话、应用和协议的详细可操作数据。



网络传输流量分析

“WhatsUp Gold 是一款经证明的解决方案，具有强大的搜索、映射、SNMP 和 WMI 监控、警报、通知和报告功能。WhatsUp Gold 能够使我们 360°查看 IT 基础设施的行动信息，并完全控制多站点网络的各个方面。”

PETER
全球 IT 服务和基础设施经理



WhatsUp Gold虚拟监控

虚拟监控

WhatsUp Gold 能够实时搜索、映射、监控、警报和报告虚拟主客机的性能。其还保存了所有虚拟主机和属性的最新列表。并监控主客机的性能以及资源消耗，包括 CPU、存储器、磁盘和接口利用率。同时监控虚拟服务器的可用性和性能，并利用 VMware 和 Hyper-V 技术收集事件日志。

智能警报和操作

WhatsUp Gold 能够通过电子邮件、文本和日志形式提供实时警报。此类警报能够使您在用户、应用程序和业务受到影响前积极采取措施，解决问题。当设备或监控器状态改变（如在线状态变为离线状态）或超出性能阈值时，例如内存利用超出 75% 时，WhatsUp Gold 会发出警报。WhatsUp Gold 的“智能”警报使用在搜索过程中自动识别的网络依赖项来消除“警报风暴”，并快速识别导致出现网络问题的

根本原因。WhatsUp Gold 警报中心能够显示单个仪表板内取决于阈值的警报项。

您还可以创建警报动作策略，包括事件记录、电子邮件、文本和自我恢复功能，例如重启应用服务。

The screenshot shows the 'Alert Center Dashboard' in the WhatsUp Gold interface. It displays a table of 'Running Notification Policies' with columns for Device, Interface, Percent Available, and Time Alerted. The table lists various policies such as 'Performance Ping Availability Falls Below 95% (90)', 'Network Traffic Analyzer Failed Connections Exceeds 10000 (2)', and 'Wireless Routers (5)'. The table is filtered to show 'No Filter' and 'Show out of Threshold'.

Policy Name	Device	Interface	Percent Available	Time Alerted
Performance Ping Availability Falls Below 95% (90)	h2201.ameripolnet.com		88.0 %	Wed 12:07 10:39 AM
Performance Ping Response Time Exceeds 500 ms (115)	Ruckus277363-1-AP		16.7 %	Wed 12:07 5:21 PM
Network Traffic Analyzer Failed Connections Exceeds 10000 (2)	CA-2801-andywang.com		88.0 %	Thu 12:08 10:45 AM
Performance Disk Utilization Exceeds 95% (1)	Cisco17426		88.0 %	Thu 12:08 11:57 PM
Performance Memory Utilization Exceeds 95% (3)	CA-32048376		88.0 %	Fri 12:09 12:39 PM
Performance CPU Utilization Exceeds 90% (7)	Ruckus272002		88.0 %	Fri 12:09 12:39 PM
Network Traffic Analyzer Top Sender/Receiver Exceeds 10 GB (8)	CA-32048376		88.0 %	Fri 12:09 12:39 PM
Wireless Routers (5)	172.16.38.107		77.0 %	Fri 12:09 11:56 AM
Network Traffic Analyzer Interface Traffic Exceeds 90% (3)	Alpha-Router-AP		77.0 %	Fri 12:09 11:56 AM
Wireless Access Point Over Subscription (2)	RuckusAP-2P1972		77.0 %	Fri 12:09 11:56 AM
Wireless (2)	Ruckus272002		77.0 %	Fri 12:09 11:56 AM
Network Traffic Analyzer Conversation Partners Exceeds 5000 (1)	Ruckus274630-1-AP		77.0 %	Fri 12:09 11:56 AM
Performance Interface Utilization Exceeds 90% (1)	Ruckus274030-AP		77.0 %	Fri 12:09 11:56 AM
Wireless Memory (1)	SQA-2560		77.0 %	Fri 12:09 11:56 AM
Failover On Any Event (8)	172.16.38.2		77.0 %	Fri 12:09 11:56 AM
PassiveMonitor Any SNMP Trap (8)	WDMPLC-DUGSL2100		77.0 %	Fri 12:09 11:56 AM
WhatsUp Health (8)	VICTOR-PC		88.0 %	Fri 12:09 12:33 PM
Wireless CPU (8)	Windows7C		88.0 %	Fri 12:09 12:33 PM
Wireless RSSI (8)	WINASGT		88.0 %	Fri 12:09 12:33 PM

WhatsUp Gold警报中心

“使用 WhatsUp Gold 是一个非常简单的选择。该产品为我们提供了在功能性方面所需的一切，并为我们节约了大量购买、部署和操作成本。”

DOUG
IT 经理

分布式监控

WhatsUp Gold 可监控分散式网路并包含了十套扩充式轮询程式，大幅提升您的能见度。这可以扩展您的网络监控功能，让您可以在添加WhatsUp Gold的实例时，同时监控跨地区分段的网络设备。这样可以支援更广泛、更多样的网路，提供使用者现成的功能来从远端站台检视集中报表，并针对分散式环境提供主动网路监控。此功能需要额外的 WhatsUp Gold 认证。

自动和手动故障复原

WhatsUp Gold Failover 能支援故障转移并确保您的 WhatsUp Gold 伺服器维持高妥善率作业。您可设定自动故障复原，根据特定的事件次数或情况来触发故障复原至备份伺服器。如果您需要更有弹性的管理，您可以在排程维护或计画的中断和停机时手动启动故障复原。此功能需要额外的 WhatsUp Gold 认证。

报告和储存

WhatsUp Gold 能够建立易于定制的报告环境。您可从上百个开箱即用视图中选择或轻松创建拖放仪表盘，从而快速评估整个 IT 环境的状态 - 甚至是详细的仪表盘，以隔离导致性能问题的原因。这些仪表盘能帮助您快速解决您所在组织内的性能问题。

排除故障或隔离问题时，实时性能监控工具提供非常详细的报告。这些报告可以添加到任何仪表盘视图中，并配置为显示任何性能监控工具的实时统计信息。借助灵活的暂停和导出数据功能，这些报告可以显著缩短问题解决时间。

WhatsUp Gold 的另一个功能是提供整合式储存报告，包括硬件储存、安装软件和更新报告以及保修报告等。这些报告不仅能节约时间和成本，还可将年末 IT 储存活动时间从几周缩短至几分钟。这些报告还能够帮助您找出正在利用的硬件资源，以重新部署，并识别无许可证软件，从而避免产生高额配准成本。

Ipswitch WhatsUp Gold版本

Basic 基本版

基本网络监控，帮助您开始使用这款软件

Pro 专业版

面对主动服务器和网络监控

Total 豪华版

整个基础设施和应用程序的可视性

Total Plus 豪华加强版

基础设施和应用程序等

30 天免费试用，请登录：www.ipswitchcn.com/apply

日本

Hiroyuki Ichihara
sales_japan@ipswitch.com

中国、台湾、香港及决澳门

Eric Yang
eyang@ipswitch.com

ASEAN

Raymond Lim
rliim@ipswitch.com

印度、韩国、澳大利亚及新西兰

Alessandro Porro
aporro@ipswitch.com



扫描此处
免费试用