

WhatsUp® Gold 2017 Basic 版

强大的统一服务器和网络监控

Ipswitch WhatsUp Gold Basic 版是一款强大的软件，便于试用、购买和使用，并实现服务器和网络的统一监控。

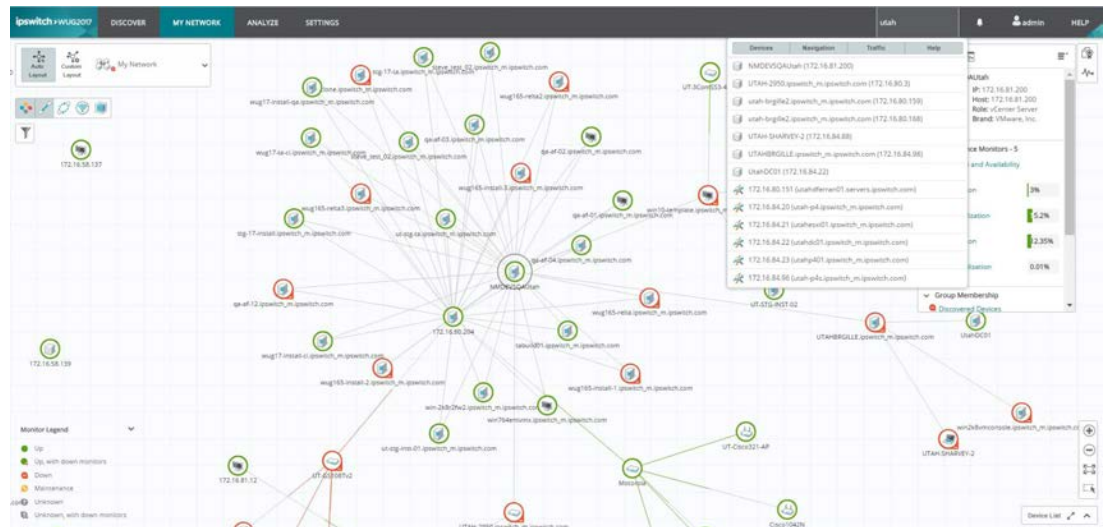
您的 IT 团队将得到所需的控制权、洞察力和自动解决能力：

- › 在用户受影响之前找出并解决问题
- › 自动搜索、映射、监控、警报、储存和报告

自动搜索和映射

WhatsUp Gold 2/3 层搜索能够识别您网络上的所有设备，包括路由器、交换机和服务器等。WhatsUp Gold 的特色之一是 Seed 扫描，通过自动学习网络拓扑搜索网络上的所有设备。其还可使用 IP 范围扫描（通过起始和结束 IP 地址）搜索网络以及所有端对端连通性和网络依赖项。

WhatsUp Gold 能够自动生成核心基础设施、Windows® 基础设施、服务器、打印机以及其他设备的 2/3 层网络图。独特的交互式网络图能从端对端显示整个 IT 环境，快速展示每个设备的状态，并让您对端对端网络健康度一目了然。网络管理员可点击任何设备，立即显示其状态、属性和分配的监控工具，或者可以深入到仪表盘，显示设备的详细性能数据和当前状态。



WhatsUp Gold交互式图

BASIC 的功能

- › 搜索
- › 可用率和状态
- › 性能监控工具
- › 警报
- › 报告
- › 列表

管理和监控基础设施

WhatsUp Gold 能够持续监控基础设施的可用性和性能，包括路由器、交换机、防火墙、服务器和应用程序等。总而言之，WhatsUp Gold 可监控任何具有 IP 地址且能通过标准监控协议（包括 ICMP 和 SNMP）访问的基础设施。

智能警报和操作

WhatsUp Gold 能够通过电子邮件、文本和日志形式提供实时警报。此类警报能够使您在用户、应用程序和业务受到影响前积极采取措施，解决问题。当设备或监控器状态改变（如在线状态变为离线状态）或超出性能阈值时，例如内存利用超出 75% 时，WhatsUp Gold 会发出警报。WhatsUp Gold 的“智能”警报使用在搜索过程中自动识别的网络依赖项来消除“警报风暴”并快速识别导致出现网络问题的根本原因。WhatsUp Gold 警报中心能够显示单个仪表板内取决于阈值的警报项。

您还可以创建警报动作策略，包括事件记录、电子邮件、文本和自我恢复功能，例如重启应用服务，或者任何可以使用 PowerShell 脚本启动的其他操作。

报告和储存

WhatsUp Gold 能够建立易于定制的报告环境。您可从上百个开箱即用视图中选择或轻松创建拖放仪表板，从而快速评估整个 IT 环境的状态 - 甚至是详细的仪表板，以隔离导致性能问题的原因。这些仪表板能帮助您快速解决您所在组织内的性能问题。

WhatsUp Gold 的另一个功能是提供整合式储存报告，包括硬件储存、安装软件和更新报告以及保修报告等。这些报告不仅能节约时间和成本，还可将年末 IT 储存活动时间从几周缩短至几分钟。这些报告还能够帮助您找出正在利用的硬件资源，以重新部署，并识别无许可证软件，从而避免产生高额配准成本。

Policy	Device	Interface	Percent Available	Time Alarmed
Performance Ping Response Time Exceeds 100 ms (15)	192.168.2.28		88.9 %	Wed 12:07 10:30 AM
Network Traffic Analyzer Failed Connections Exceeds 10000 (36)	RuckusZT7363-1-AP	172.16.58.230	16.7 %	Wed 12:07 5:21 PM
Performance Disk Utilization Exceeds 95% (8)	QA-2001-jim@equinox	172.16.58.4	82.9 %	Thu 12:09 10:49 AM
Performance Memory Utilization Exceeds 95% (6)	CloudSAGN	172.16.85.40	88.9 %	Thu 12:09 9:29 PM
Network Traffic Analyzer Top Sender/Receiver Exceeds 90 GB (6)	RuckusZD-3000	172.16.58.24	88.9 %	Thu 12:08 11:57 PM
Wireless Routers (5)	QA-3COM9876	172.16.58.15	88.9 %	Fri 12:09 12:39 AM
Network Traffic Analyzer Interface Traffic Exceeds 90% (3)	172.16.58.107	172.16.58.107	77.8 %	Fri 12:09 11:56 AM
Wireless Access Point Over Subscription (2)	Alpha-Aruba-AP	172.16.58.231	77.8 %	Fri 12:09 11:56 AM
SNMP (2)	RuckusAP-2F7372	172.16.58.234	77.8 %	Fri 12:09 11:56 AM
Network Traffic Analyzer Conversation Partners Exceeds 5000 (1)	RuckusZD1200-2	172.16.58.229	77.8 %	Fri 12:09 11:56 AM
Performance Interface Utilization Exceeds 90% (1)	RuckusZT7300-1-AP	172.16.58.235	77.8 %	Fri 12:09 11:56 AM
Wireless Memory (1)	RuckusZT7300-1-AP	172.16.58.233	77.8 %	Fri 12:09 11:56 AM
Failover On Any Event (8)	SQA-3560	172.16.58.2	77.8 %	Fri 12:09 11:56 AM
PassiveMonitor Any SNMP Trap (8)	WDMPLDUDL2100	172.16.58.30	77.8 %	Fri 12:09 11:56 AM
WhatsUp Health (8)	VIC08-4C	192.168.175.38	88.9 %	Fri 12:09 12:33 PM
Wireless CPU (8)	Windows7C	192.168.175.31	88.9 %	Fri 12:09 12:33 PM
Wireless RSSI (8)	WPAAS01	192.168.175.240	88.9 %	Fri 12:09 12:33 PM

WhatsUp Gold 警报中心

Ipswitch WhatsUp Gold 版本

Basic 基本版

基本网络监控，帮助您开始使用这款软件

Pro 专业版

面对主动服务器和网络监控

Total 豪华版

整个基础设施和应用程序的可视性

Total Plus 豪华加强版

基础设施和应用程序等

30 天免费试用，请登录：www.ipswitchcn.com/apply



扫描此处
免费试用

日本
Hiroyuki Ichihara
sales_japan@ipswitch.com

中国、台湾、香港及决澳门
Eric Yang
eyang@ipswitch.com

ASEAN
Raymond Lim
rlim@ipswitch.com

印度、韩国、澳大利亚及新西兰
Alessandro Porro
aporro@ipswitch.com